



RS
VIVAORA
SCHENKON



VIVAORA - Es lebe das Jetzt!

EIN PROJEKT
DER ODRIMMO AG



DORT ANKOMMEN WO NEUES WÄCHST

VIVAORA verbindet moderne Architektur mit einem Lebensstil, der Nähe zur Natur, hochwertige Materialien und eine durchdachte Gestaltung in den Mittelpunkt stellt. Hier entsteht Wohnraum mit Charakter – für Menschen, die das Echte schätzen und das Besondere suchen. Natürlich. Lebensnah. Hochwertig.

SCHENKON



Natur, Landschaft und See

Schenkon liegt malerisch am Nordwestende des Sempachersees, eingebettet zwischen sanften Hügelzügen (492–732m ü.M.). Die unmittelbare Nähe zum See und das abwechslungsreiche Terrain – von Hängen bis zur Ebene – bieten zahlreiche Freizeitmöglichkeiten: Spaziergänge am Ufer, Velotouren ins Napfgebiet oder entspannte Picknicks mit Panoramablick über's Wasser.

Steuern und Ranking

Schenkon gehört 2025 zu den steuergünstigsten Gemeinden im Kanton Luzern: Mit einer Steuereinheit (Gemeinde alleine) von 1.10 und einer Steuereinheit von 1.55 (Staat) belegt die Gemeinde Platz 2 von 79 im Kanton Luzern, direkt hinter Meggen.

Bildung und Kultur

Obwohl Schenkon selbst ein kleiner Siedlungskern ist, so ist es gut in das kantonale Bildungsnetz eingegliedert. Primarschulen befinden sich vor Ort; weiterführende Schulen (Sekundarstufe, Gymnasium) erreicht man bequem in Sursee, Sempach und Luzern. Kulturell profitiert Schenkon von der nahen Kulturregion Sursee-Luzern mit Theatern, Bibliotheken und Musikveranstaltungen. Die Gemeinde unterstützt zudem lokale Jugendarbeit und Freizeitangebote. Sursee ist via ÖV in wenigen Minuten erreichbar.



Wirtschaft und Infrastruktur

Schenkon verfügt über ein dynamisches Umfeld mit über 270 Unternehmen aus unterschiedlichsten Branchen, darunter Gewerbe, Handel, Handwerk, Dienstleistung und Gewerbestrassen. Die Infrastruktur ist modern und gut ausgebaut: gut erschlossene Gewerbebezirke, schnelles Internet, glänzende Verkehrsstrukturen (Autobahnanschluss A2, gute ÖV-Verbindungen), was die Standortqualität zusätzlich stärkt.

Wohnqualität

Schenkon zählt mit rund 3'110 Einwohnern (Stand 2024) auf 6,74km² zu den überschaubaren, familienfreundlichen Gemeinden im Kanton Luzern. Das stetige Wachstum verdankt sie ihrer attraktiven Wohnraumgestaltung, der Nähe zu guten Schulen und Bildungsangeboten sowie einer starken lokalen Verwurzelung mit vielen Einheimischen und hier Geborenen.

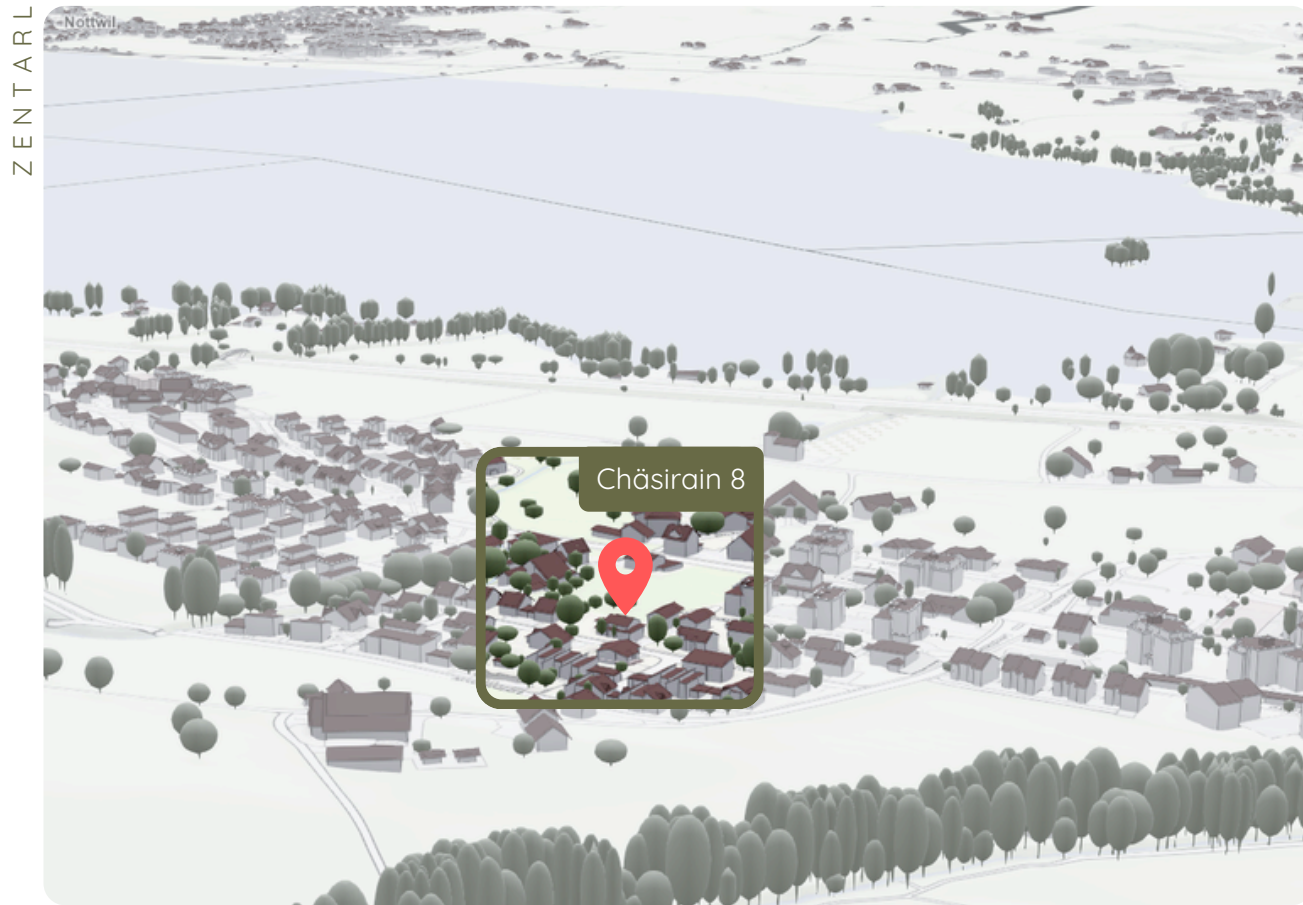
Infrastruktur & Mobilität

Verkehrstechnisch ist Schenkon hervorragend angebunden: Sursee erreicht man in rund 5 Minuten, Luzern in etwa 20 Minuten mit dem Auto – auch der öffentliche Verkehr sorgt für eine einfache Pendelmöglichkeit. Innerorts sorgen Geh- und Velowege sowie direkte Zugänge zu Wald und See für eine hohe Lebensqualität und gute Erreichbarkeit im Alltag.



WACHSTUM

CHÄSIRAIN 8



VIVAORA - Architektur trifft Lebensqualität

In der charmanten Gemeinde Schenkon entsteht ein exklusives Wohnprojekt mit fünf hochwertigen Eigentumswohnungen. Die grosszügigen, modern gestalteten Einheiten sind zentral gelegen und naturnah eingebettet - ideal, wenn man Komfort und Lebensqualität verbinden möchte. Zentrumsnahes Wohnen bietet dabei maximale Flexibilität im Alltag: Schulen, Einkaufsmöglichkeiten, Apotheken und Cafés sind bequem zu Fuss erreichbar. Dank der hervorragenden ÖV-Anbindung bleibt man jederzeit mobil, auch ganz ohne Auto. Erstklassige Bauqualität, durchdachte Architektur und eine Lage, die Zeitersparnis und Freiheit verspricht.

GEMEINDE



- | | | | |
|---|--|---|--------------------------------------|
| 1 | Diverse Einkaufsmöglichkeiten wie Coop, Apotheke, Kleidergeschäfte, Bäckerei, Schlüsseldienst - 5 Min. | 5 | Seebadi Schenkon - 10 Min. |
| 2 | Schulgelände, Kindergarten, Primar-schule und Sportgelände und Gemeindeverwaltung - 3 Min. | 6 | Restaurant OX'n Schenkon - 5 Min. |
| 3 | Restaurant Zellfeld Schenkon - 5 Min. | 7 | Naherholungsgebiet Schenkon - 4 Min. |
| 4 | Strandbad Sursee - 10 Min. | 8 | Autobahnanschluss - 4 Min. |

PROJEKT

Auf dem grosszügigen Grundstück von 1'076 m² entstehen fünf stilvolle Wohneinheiten mit 3.5 bis 5.5 Zimmern und Wohnflächen von 89 bis 176 m² – so vielseitig wie das Leben selbst.



RAUM ZUM ENTFALTEN

LEBEN

Die Wohnungen bieten eine einladende Atmosphäre mit hellen Räumen, grosszügigem Grundriss und viel Tageslicht. Die traumhafte Aussicht auf den Sempachersee und die Abendsonne schaffen ein Wohngefühl zum Wohlfühlen. Hier geniessen Sie Ruhe, Weitblick und ein Zuhause, das zum Verweilen einlädt.



GEMEINSCHAFTLICH

WOHNEN IM VIVAORA



Inmitten einer familiären, ruhigen Nachbarschaft entsteht in Schenkon ein Zuhause, das mehr ist als nur vier Wände. VIVAORA steht für Lebensqualität, Geborgenheit und Eleganz, eingebettet in eine Umgebung, die Sie täglich mit ganztägiger Sonne, traumhaften Sonnenuntergängen und Blick auf die Berge und den nahegelegenen See verwöhnt. Dank der französischen Balkone mit Schiebetürfenstern im Wohnbereich genießen Sie ein einzigartiges Gefühl von Naturnähe.

Ob als Paar, Familie oder mit dem Wunsch nach stilvollem Rückzug – im VIVAORA finden Sie genau das, was Sie suchen:

- Eine 4.5-Zimmer Gartenwohnungen mit grosszügigen, privaten Aussenflächen, ideal zum Geniessen, Spielen und Entspannen im Grünen.
- Eine 5.5-Zimmer Maisonette-Gartenwohnung mit über 176 m² Wohnfläche, die durch einen hochwertigen, luxuriösen Ausbau sowie einen durchdachten und grosszügigen Grundriss überzeugt.
- Eine 4.5-Zimmer Etagenwohnungen mit lichtdurchfluteten Räumen, durchdachtem Grundriss und stilvollem Ausbau.
- Eine exklusive 5.5-Zimmer-Attikawohnung, die mit herrlicher Berg- und Seesicht. Privatsphäre, die auf höchstem Niveau begeistert.

Der Innenausbau überzeugt mit einem hochwertigen Ausbaustandard, die solide Bauweise sorgt für bleibende Werte. Grosszügige Tiefgaragenplätze, Besucherparkplätze sowie die Nähe zu Einkaufsmöglichkeiten, Schulen und dem öffentlichen Verkehr runden das Gesamtbild ab. VIVAORA ist der Ort, an dem Alltag zur Auszeit wird. Ein Ort, der das Gefühl von Zuhause neu definiert. Ein Ort für Menschen, die das Besondere schätzen.

WOHNUNGSANGEBOT

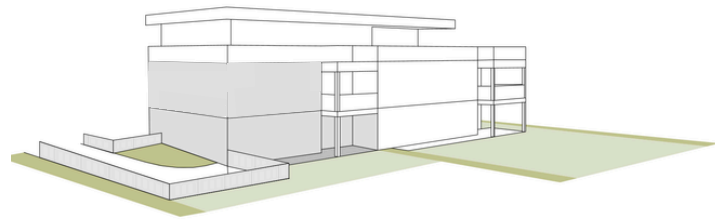
VIVAORA
SCHENKON



WEITSICHT UND SONNE

EBENE 0A

5.5 ZIMMER GARTEN-MAISONETTE

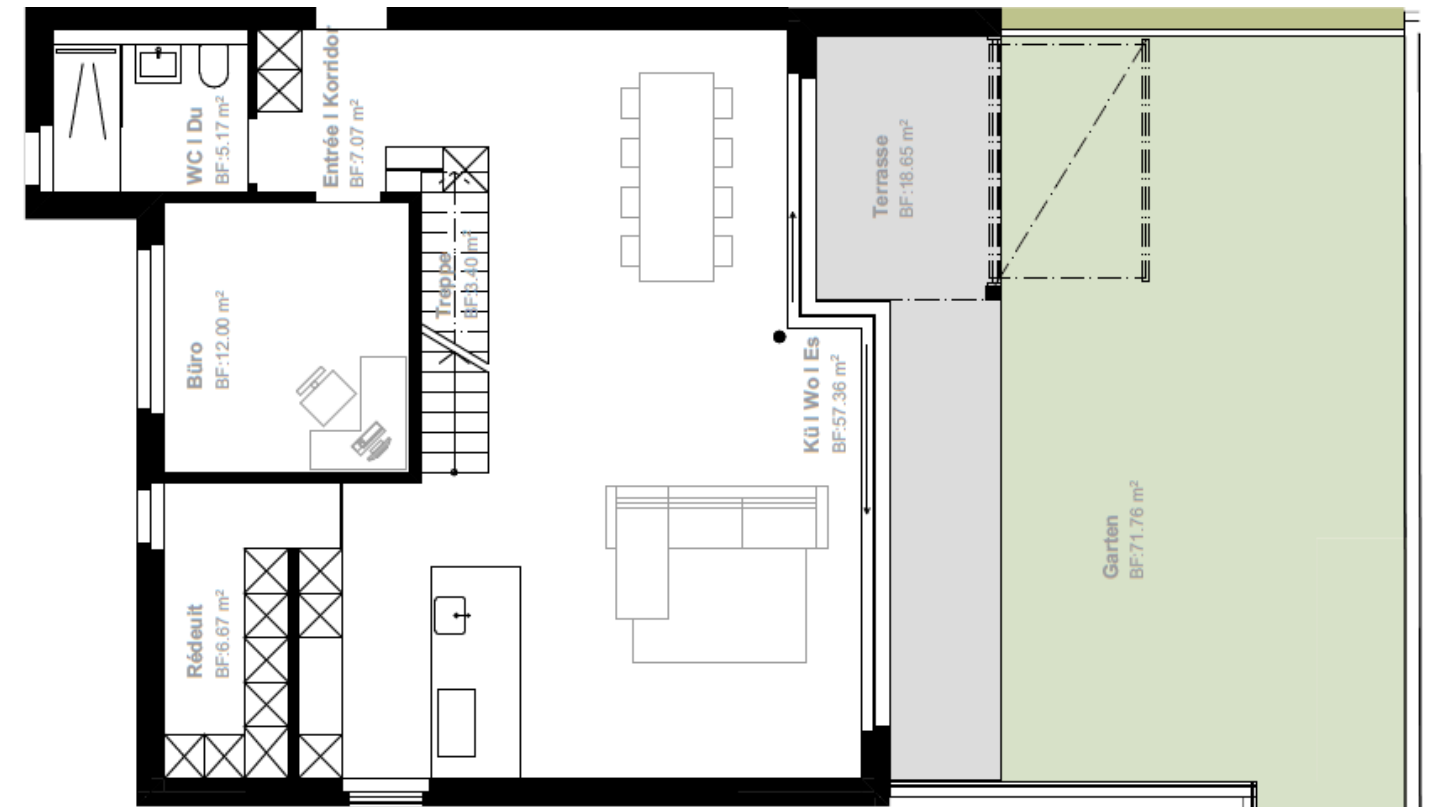


Hauptnutzfläche	176.3 m ²
Terrasse	27.6 m ²
Gartenfläche	71.7 m ²
Keller	7.96 m ²
Wertquote	247/1000
Zugeteilte Parkplätze	Nr. 1+9

Das erste Highlight - grosszügiger Luxus mit Abendsonne

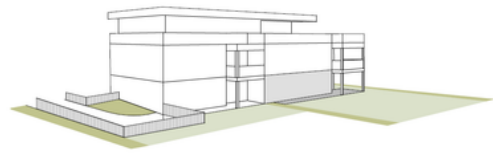
Diese 5.5-Zimmer-Garten-Maisonette bietet auf über 176 m² Wohnfläche viel Raum, Privatsphäre und hohen Wohnkomfort. Grosszügige Zimmer sowie die Abendsonne schaffen eine besonders angenehme Wohnatmosphäre.

Das helle Wohn- und Esszimmer mit offener Küche bildet das Herzstück der Wohnung. Im Erdgeschoss befindet sich eine Gäste-Nasszelle, im Obergeschoss zwei weitere Nasszellen, darunter ein Masterbad. Eine grosszügige Balkon- und Terrassenfläche mit Blick auf den Sempachersee rundet dieses hochwertige Wohnangebot ab - perfekt für entspannte Stunden oder einen Apéro in der Abendsonne.



EBENE 0B

4.5 ZIMMER GARTENWOHNUNG



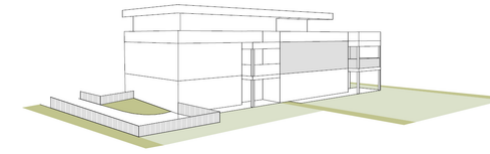
Hauptnutzfläche	117 m ²
Terrasse	29.4 m ²
Gartenfläche	300.8 m ²
Keller	10.4m ²
Wertquote	232/1000
Zugeteilte Parkplätze	Nr. 7+8



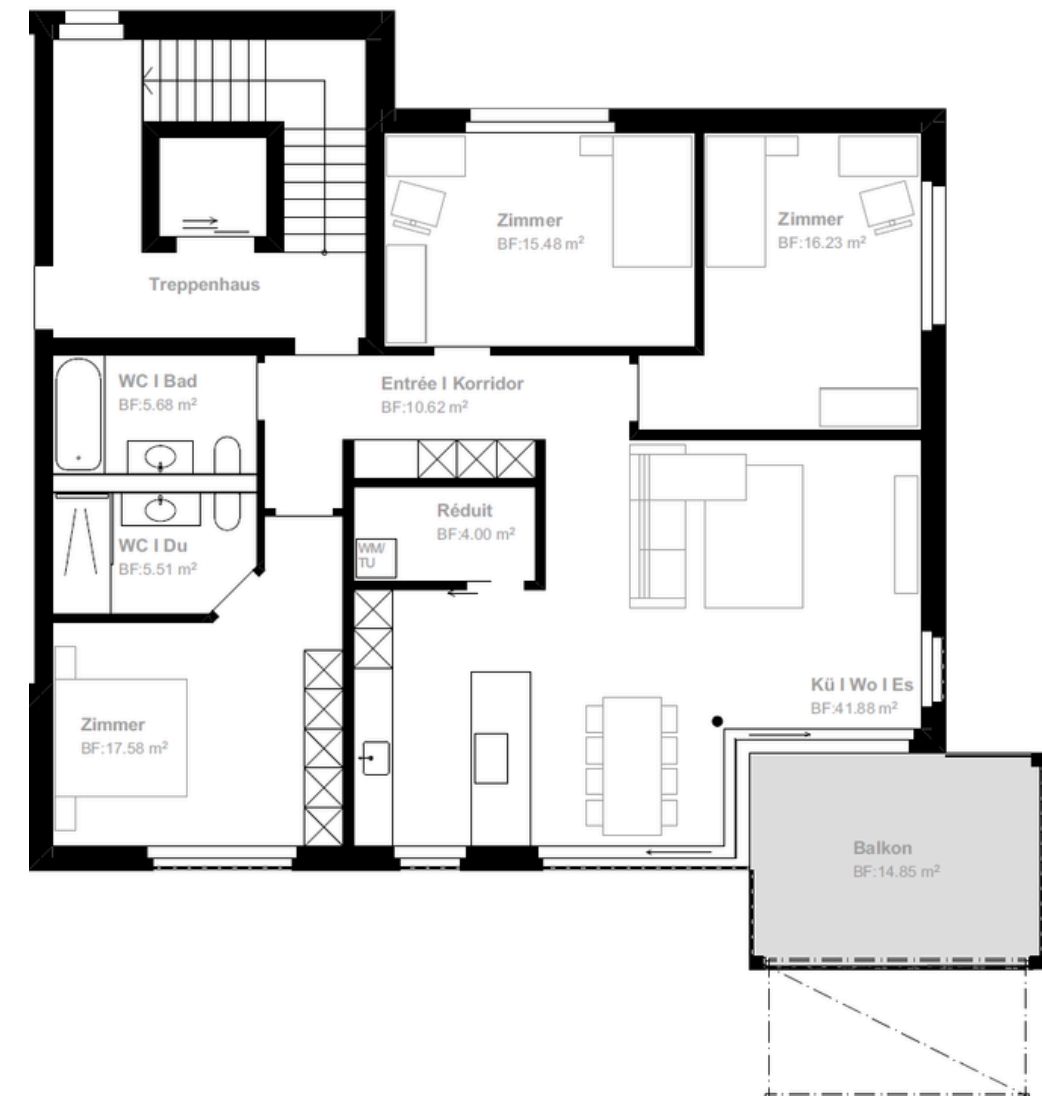
Diese charmante 4.5-Zimmer-Gartenwohnung überzeugt mit grosszügigem Raumangebot, ideal für Menschen mit Platzbedarf. Zwei praktische Nasszellen sowie ausreichend Platz für Einbauschränke sorgen für Komfort im Alltag. Der private Garten lädt dazu ein, ganztags Sonne in vollen Zügen zu geniessen – ein Ort zum Wohlfühlen und Entspannen!

EBENE 1A

4.5 ZIMMER ETAGENWOHNUNG



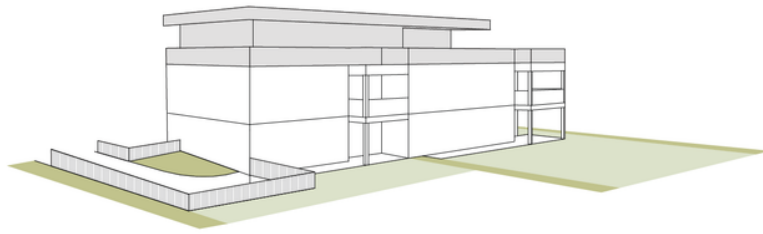
Hauptnutzfläche	117 m ²
Balkon	14.9 m ²
Wertquote	158/1000
Keller	10 m ²
Zugeteilte Parkplätze	Nr. 5+6



Diese 4.5-Zimmer-Etagenwohnung überzeugt mit einem harmonischen Zusammenspiel aus Raum, Licht und Komfort. Zwei stilvolle Nasszellen, durchdachte Stauraumlösungen und ein sonniger Balkon machen sie zu einem Ort zum Ankommen und Geniessen.

EBENE 2A

4.5 ZIMMER ATTIKAWOHNUNG



VIVAORA
SCHENKON
EXKLUSIV

Das wahre Highlight - raffinierter Luxus mit Seeblick

Die 4.5-Zimmer-Attikawohnung bietet Privatsphäre, Komfort und Flexibilität, die Raumaufteilung lässt sich individuell anpassen. Zwei grosszügige Nasszellen sind geplant.

Unter anderem erwartet Sie ein grosszügiges Wohn-/Esszimmer mit offener Küche, ein Master-Bedroom mit Bad en Suite samt Dusche und Badewanne, sowie eine grosse Terrasse mit Blick auf den Sempachersee bieten Wohnen auf höchstem Niveau. Wo hochwertige Ausstattung auf echten Genuss trifft.



134.5 m²
110.8 m²
259/1000
11.5 m²

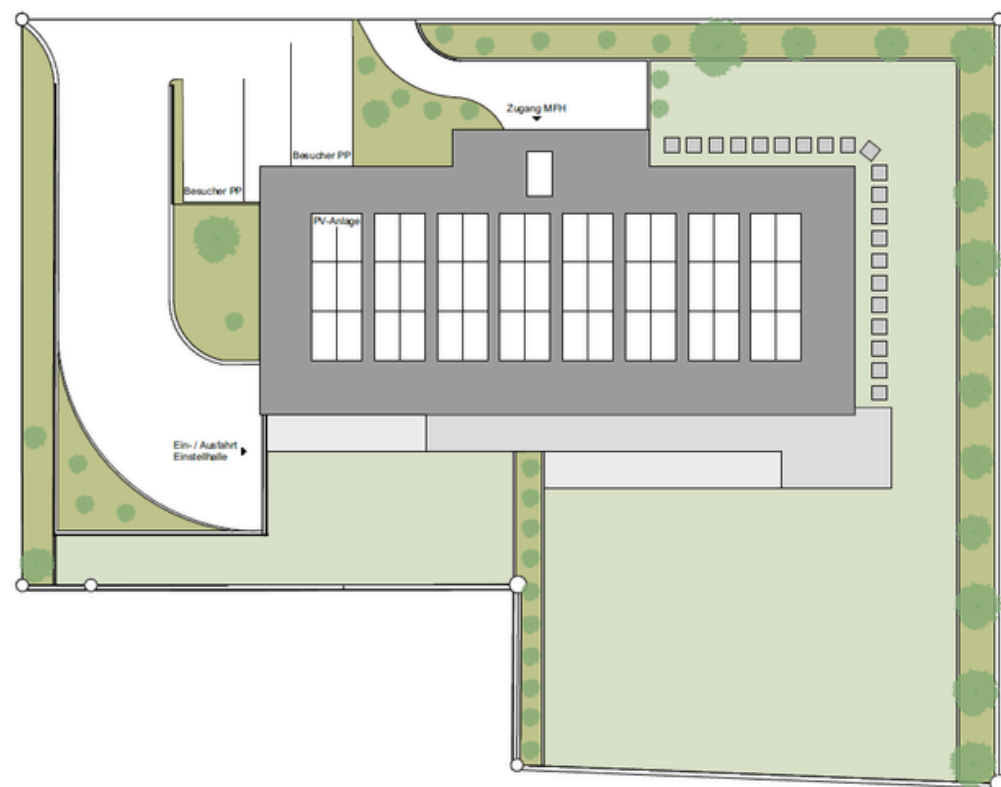
Hauptnutzfläche
Terrasse
Wertquote
Keller



GEBÄUDE

Disporaum 2x Einheiten
 Fläche 8.98 + 7.96m²
 Wertquoten Dispo 3/1000

Tiefgaragenplätze 9x Einheiten
 Wertquote pro PP 10/90



KAUF UND ABWICKLUNG



WOHLFÜHLOASE

Im Pauschalpreis inbegriffen sind Landanteil, Landerschliessung, Baukosten gemäss Baubeschrieb und Baunebenkosten wie Bewilligung und Anschlussgebühren.

Baubeginn und Bezug

Der Baubeginn liegt im Winter 2025-2026. Der Bezug ist voraussichtlich auf Herbst 2027 geplant.

Persönliche Käuferwünsche

Sie haben die Möglichkeit, Ihr zukünftiges Zuhause ganz nach Ihren persönlichen Vorstellungen und Bedürfnissen mitzugestalten. Bitte beachten Sie, dass Änderungswünsche teilweise vom Baufortschritt abhängig sind und nur im Rahmen der technischen und planerischen Gegebenheiten umgesetzt werden können. Anpassungen an der Gebäudehülle und allgemeinen / technischen Räumen sind ausgeschlossen. Minderkosten infolge der Wahl von günstigeren Ausstattungsvarianten werden nicht rückvergütet. Weitere Informationen entnehmen Sie bitte dem ausführlichen Detailbaubeschrieb.

Kauf- und Zahlungsabwicklung

Reservation und Anzahlung von CHF 60'000.- (Garten- und Etagen 4.5-Zimmer-Wohnung) und CHF 80'000.- (Attika- und Maisonette-Wohnung) mit Unterzeichnung der Reservationsvereinbarung, Zahlung von 35% des Kaufpreises bei der Unterzeichnung des Kaufvertrages, 35% des Kaufpreises beim Abschluss des Rohbau 1 (Baumeisterarbeiten / Rohbauabnahme), 20% des Kaufpreises beim Abschluss des Ausbau 1 (Unterlagsboden eingebaut) und 10% des Kaufpreises, bzw. Restbetrag, abzüglich der Anzahlung, per bezugsbereiter Fertigstellung und vor Übergang von Nutzen und Schaden.

Mehrkosten, welche aufgrund von Auswahlanpassungen entstehen, werden direkt innert Monatsfrist in Rechnung gestellt.

KURZBAUBESCHRIEB

ALLGEMEIN

UNTERGESCHOSS

- Kellerumfassungswände in Beton, weiss gestrichen
- Zwischenwände in Kalksandsteine, weiss gestrichen
- Böden in Beton mit Zementüberzug roh (Kellerräume)
- Treppenhaus Abrieb 1mm positiv oder Gleichwertiges, weiss gestrichen und Böden mit Kunststein- oder keramischen Platten

ROHBAU

- Geschossdecken in Stahlbeton
- Umfassungswände (erdberührend) aus Stahlbeton
- Umfassungswände (nicht erdberührend) aus Stahlbeton oder Backstein
- Wohnungstrennwände in Stahlbeton
- Zimmertrennwände in Stahlbeton oder Backstein
- Schwimmende Unterlagsböden mit Trittschalldämmung

FASSADE

- Kompaktfassade mit Abrieb gestrichen. Farb-/Materialkonzept gem. Architekt

DACHKONSTRUKTION

- Flachdachkonstruktion gemäss Anforderungen Wärmeschutz-nachweise. Spenglerabschlüsse in CNS oder Einbrennlackiert, gemäss Farb-/Materialkonzept Architekt
- PV Anlage und Kies

Terrassen

- Flachdachaufbau und Feinsteinzeugplatte

FENSTER

- Holz-Metallfensterkonstruktion, Farben gem. Farb-/ Materialkonzept Architekt
- Glasaufbau und Dämmwert gemäss Anforderungen (Wärme- und Schallschutznachweise)
- Drehflügel- oder Hebe-Schiebetüren Beeinträchtigungsgerecht
- Fenster mit Dreh-/Kippbeschlag

SICHERHEITSKONZEPT

- Videogegensprechanlage beim Eingangsbereich
- Einbruchhemmende Eingangstüren
- Erhöhter Einbruchschutz der Fenster in den Gartenwohnungen / RC2

SONNENSCHUTZ

- Wohnungen: elektrische Lamellenstoren
- Farbe und Material gemäss Vorgabe und Farbkonzept Architekt

SONNENSTOREN

- Pro Sitzplatz, Terrasse oder Balkon eine Gelenkarmmarkise, elektrisch
- Position, Material und Farbton gemäss Vorgabe und Farbkonzept Architekt
- Attika mit Sonnensegel, ohne Gelenkarmmarkise, Position, Material und Farbton gemäss Vorgabe und Farbkonzept Architekt

AUFZUGSANLAGEN

- Attikawohnung verfügt über einen direkten Zugang vom Lift in die Wohnung.
- Ausstattung gemäss Vorgabe und Farbkonzept Architekt

WOHNUNGSZUGÄNGE

- Gemeinsames Treppenhaus
- Aufzug für alle Einheiten zugänglich

KELLERRÄUME

- Separater Kellerraum pro Wohnung
- Böden mit Zementüberzug
- Belüftet

TROCKNEN

- Gemeinsamer Trocknungsraum mit Secomat oder Gleichwertigem und Wäscheleine
- Böden mit Kunststein- oder keramischen Platten

EINSTELLHALLE

- Automatisiertes Garagentor
- Boden mit Hartbetonüberzug
- Parkplatzmarkierungen gestrichen
- Abstellraum für Fahrräder und
- Elektroladestation kann ausgebaut werden (ist nicht im KV inbegriffen). Die Grundinstallation ist vorhanden
- 1 Handsender pro Parkplatz

TECHNIKRAUM

- 2 Technikräume für HLSE
- Böden mit Zementüberzug roh

UMGEBUNG ALLGEMEIN

- Gemäss Konzept und Umgebungsplan des Architekten
- Allgemeine Beleuchtung beim Haus- und Einstellhallenzugang

WÄRMERZEUGUNG/ -VERTEILUNG

- Wärmeerzeugung mittels Erdsonden-Wärmepumpe
- Wärmeverteilung über Fussbodenheizung

SANITÄRANLAGEN

- Zentrale Warmwasseraufbereitung mittels Wärmepumpe
- Sanitärapparate nach Vorschlag und Budget Architekt
- Enthärtungsanlage (Entkalkungsanlage)

Gerne stellen wir Ihnen den ausführlichen Baubeschrieb auf Anfrage zur Verfügung!



KURZBAUBESCHRIEB

WOHNUNGEN



EDEL & PRAKTISCH

AUSBAU WOHN- UND SCHLAFZIMMER

- Boden: Parkett oder Plattenboden Richtpreis, netto verlegt inkl. sämtlicher Nebenarbeiten, Sockel und 8.1% MwSt. CHF 120.-/m²
- Wände: Weissputz (Q3) oder Abrieb 1 mm, weiss gestrichen
- Decken: Weissputz (Q3), weiss gestrichen
- 2 Vorhangschienen pro Fensterfront in den Wohn- und Schlafräumen, VS-57, eingelassen

AUSBAU KÜCHE

- Boden: Parkett oder Plattenboden, Richtpreis netto verlegt inkl. sämtlicher Nebenarbeiten, Sockel und 8.1% MwSt. CHF 120.-/m²
- Decken: Weissputz (Q3), weiss gestrichen
- Budget-Preise:
 - 5 ½ Zimmer Wohnung 0A Budgetpreis netto CHF 40'000 und 8.1% MwSt
 - 4 ½ Zimmer Wohnung 0B Budgetpreis netto CHF 30'000 und 8.1% MwSt.
 - 4 ½ Zimmer Wohnung 1A Budgetpreis netto CHF 30'000 und 8.1% MwSt.
 - 4 ½ Zimmer Attika 2A Budgetpreis netto CHF 40'000 und 8.1% MwSt.-Alle Budget inkl. Lieferung, Montage, Nebenarbeiten

AUSBAU NASSZELLEN

- Boden und Wände: Keramische Platten raumhoch, Richtpreis, netto verlegt inkl. sämtlicher Nebenarbeiten und 8.1% MwSt. CHF 120.-/m²
- Decken: Weissputz (Q3), weiss gestrichen
- Budget-Preise:
 - 5 ½ Zimmer Wohnung 0A Budgetpreis netto CHF 45'000 inkl. 8.1% MwSt.
 - 4 ½ Zimmer Wohnung 0B Budgetpreis netto CHF 25'000 inkl. 8.1% MwSt.
 - 4 ½ Zimmer Wohnung 1A Budgetpreis netto CHF 25'000 inkl. 8.1% MwSt.
 - 4 ½ Zimmer Attika 2A Budgetpreis netto CHF 35'000 inkl. 8.1% MwSt.-Alle Budget inkl. Lieferung, Montage, Nebenarbeiten

WASCHTURM

Budget für Wäscheturm (WM und WT), Pro Wohnung Budgetpreis netto CHF 2'500 inkl. 8.1% MwSt.

TÜREN UND SCHRÄNKE

- Wohnungsabschlusstüren gemäss techn. Anforderungen (Wärme-, Schall- und Einbruchschutz) Türblätter weiss gespritzt, Dreipunktverriegelung mit Sicherheitsrosette und Spion (RC2)
- Rollstuhlgängige Schwelle
- Einbauschränke, Garderoben, Regale, nach Planangabe vom Architekten.
 - 5 ½ Zimmer Wohnung 0A Budgetpreis netto CHF 12'000 inkl. 8.1% MwSt.
 - 4 ½ Zimmer Wohnung 0B Budgetpreis netto CHF 5'000 inkl. 8.1% MwSt.
 - 4 ½ Zimmer Wohnung 1B Budgetpreis netto CHF 5'000 inkl. 8.1% MwSt.
 - 4 ½ Zimmer Attika 2A Budgetpreis netto CHF 7'500 inkl. 8.1% MwSt.-Alle Budget inkl. Lieferung, Montage, Nebenarbeiten

SCHLISSANLAGE

- Sicherheitszylinder, Kaba Star oder gleichwertig, Türen mit 3-Punkt-Verriegelung
- Schliess-System, Pro Wohnung 5 Schlüssel, 1 Handsender pro Parkplatz für Garagentor



STILVOLL & NACHHALTIG

PROJEKTPARTNER

Unser engagiertes Team steht Ihnen mit Fachkompetenzen und Sorgfalt zur Seite, um Ihre Fragen zu beantworten. Wir freuen uns darauf, sie kennenzulernen.

VERMARKTUNG



Darius Moser
+41 79 942 48 97
d.moser@fix-immobilien.ch

STANDORTE
Panoramastrasse 25 | 6373 Ennetbürgen
Am Heubächli 3 | 6022 Grosswangen
Färberstrasse 33 | 8008 Zürich

ALLGEMEINER KONTAKT
info@fix-immobilien.ch | +41 41 980 56 64

fix-immobilien.ch

PLANUNG UND AUSFÜHRUNG



André Odermatt
+41 41 850 94 00
a.odermatt@wobau-odermatt.ch

STANDORT
Bärenmatte 1 | 6403 Küssnacht am Rigi

ALLGEMEINER KONTAKT
info@wobau-odermatt.ch | +41 41 850 94 00

wobau-odermatt.ch

ODRIMMO AG

Zukunft entsteht durch Perspektiven. Wohnraum durch Visionen.



ODRIMMO STEHT FÜR WOHNRAUM MIT ZUKUNFT – persönlich, verlässlich und marktgerecht.

Als engagierter Bauträger im deutschsprachigen Raum widmet sich die ODRIMMO AG der Entwicklung und Realisierung von Wohnraum, der nicht nur heutigen Ansprüchen gerecht wird, sondern auch morgen noch überzeugt. Wir schaffen Lebensräume, die sich an den tatsächlichen Bedürfnissen des Marktes orientieren – wirtschaftlich sinnvoll, architektonisch ansprechend und nachhaltig durchdacht.

Was uns auszeichnet, ist unsere Nähe zum Kunden. Wir setzen auf persönlichen Austausch, transparente Prozesse und eine partnerschaftliche Zusammenarbeit. Unsere Kunden und Projektpartner profitieren von Vertrauen, Engagement und unserer verbindlichen Arbeitsweise – vom ersten Entwurf bis zur Schlüsselübergabe.

Mit einem klaren Fokus auf Qualität, Werthaltigkeit und Zukunftsfähigkeit gestalten wir nicht nur Wohnraum, sondern Perspektiven.



Bärenmatte 1, 6403 Küssnacht am Rigi
info@odrimmo.ch
odrimmo.ch

INVESTIEREN SIE IN WOHN- UND LEBENSQUALITÄT



Raiffeisen Sursee



Nicole Rölli
Individualkundenberaterin
T 041 984 25 55
nicole.roelli2@raiffeisen.ch



Belinda Graf
Individualkundenberaterin
T 041 984 25 40
belinda.graf@raiffeisen.ch



Wir freuen uns auf Ihre Kontaktaufnahme!

VIVAORA
VIVAORA - ES LEBE DAS JETZT!


VIVAORA
SCHENKON

Die Angaben in diesem Dossier sowie in sämtlichen Vermarktungsunterlagen dienen der allgemeinen Information und stellen kein verbindliches Angebot dar. Verbindlich sind ausschliesslich die Inhalte des notariell beurkundeten Kaufvertrags sowie des detaillierten Baubeschriebs.

Die Fix Immobilien AG, sowie die ODRIMMO AG übernimmt keine Haftung für allfällige Irrtümer, Druckfehler oder Änderungen in den Plänen und Texten. Visualisierungen dienen der Illustration und können von der tatsächlichen Ausführung abweichen. Dies betrifft auch die Umgebungsgestaltung.

Bitte beachten Sie, dass die Verkaufsbroschüre keinen Anspruch auf Vollständigkeit erhebt und laufenden Anpassungen unterliegen kann. Bei Unklarheiten oder Fragen stehen wir Ihnen jederzeit gerne zur Verfügung – wir beraten Sie transparent und persönlich.


Fix
immobilien

Fix Immobilien AG -
Ihr Ansprechpartner rund um Immobilien

✉ info@fix-immobilien.ch

☎ +41 41 980 56 64

Weitere Informationen finden Sie auf unserer Website!

www.fix-immobilien.ch